

# KM EVO

## CLASSIC · EXTRA

### EXTRA VERSIONS



PED  
2014/68/ CE  
CAT. II

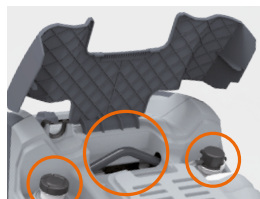
TSR



#### FW2

Triplex pump, ceramic pistons and brass head

*Pompa triplex con pistoni in ceramica e testata in ottone*



Casing with liftable cover

*Carena con coperchio sollevabile*



Casing comes off in one piece

*Rimozione della carenatura in unico pezzo*



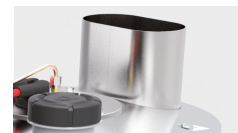
Water tank and anti-scale tank versions

*Versioni con vaschetta acqua e cisterna anticalcare*



Stainless steel boiler case

*Corpo caldaia in acciaio inox*



FOR MORE INFO:  
MAGGIORI INFORMAZIONI:



### GENERAL FEATURES · CARATTERISTICHE GENERALI

- 18-litre capacity fuel tank with level float and fill up filter
- Regulated high / low pressure detergent suction (only models with water tank)
- Versions with water suction from a tank with an integrated and readily serviceable suction cartridge filter
- Versions with anti-scale device with pump and tank (2.5 l)
- Professional 4-pole motor (1400 rpm) with Comet FW2 pumps and professional unloader bolt-on valve
- Delayed Total Stop
- General stop (when the machine is not used for a long time)
- Steam operation. PED 2014/68/CE cat. II certification (only on Extra models)
- Flow-switch controlled burner (only on Extra models)
- Professional safety valve
- Boiler thermal protection
- Electronic temperature setting system with constant water temperature
- Delayed burner start
- Serbatoio gasolio di capacità 18 litri, con galleggiante di livello e filtro di riempimento
- Aspirazione detergente in alta / bassa pressione con regolazione (solo modelli con tanica acqua)
- Versioni con aspirazione acqua da cisterna integrata con filtro aspirazione a cartuccia ispezionabile
- Versioni con dispositivo anticalcare con pompa e serbatoio (2,5 lt)
- Motore a 4 poli professionale (1400 giri/min) con pompe Comet FW2 e valvola regolazione pressione professionale flangiata
- Total Stop ritardato
- Stop generale (in caso di prolungata inattività)
- Funzionamento a vapore. Certificazione PED 2014/68/CE cat. II (solo su modelli Extra)
- Bruciatore azionato da Flussostato (solo su modelli Extra)
- Valvola di sicurezza professionale
- Protezione termica della caldaia
- Sistema elettronico di regolazione della temperatura, con basso pendolamento del valore impostato
- Partenza ritardata del bruciatore
- Uso professionale intensivo

### TECHNICAL FEATURES · CARATTERISTICHE TECNICHE

CODE CODICE	MODELS MODELLI	PUMP POMPA	Ph V Hz		bar MPa		bar MPa		I/h		HP kW		kW		°C		kg/h		kg		(L x W x H) cm	
			MAX	WORK	WORK	WORK	HP	kW	°C	kg/h	kg	(L x W x H) cm										
Without water tank and anti-scale tank · Senza vaschetta acqua e cisterna anticalcare ●																						
9060 0338	KM Classic EVO 9.15	FW2	3	400	50	260	26	30÷250	3÷25	350÷900	9	6,6	7,0	110	6,4	130	95	62	85			
9060 0337	KM Classic EVO 9.21	FW2	3	400	50	180	18	30÷170	3÷17	560÷1260	9	6,6	7,0	110	6,4	130	95	62	85			
With water tank and anti-scale tank · Con vaschetta acqua e cisterna anticalcare ●																						
9060 0557	KM Extra EVO 9.15	FW2	3	400	50	260	26	30÷250	3÷25	350÷900	9	6,6	7,0	85÷140	6,4	130	95	62	85			
9060 0558	KM Extra EVO 9.21	FW2	3	400	50	180	18	30÷170	3÷17	560÷1260	9	6,6	7,0	85÷140	6,4	130	95	62	85			

### STANDARD EQUIPMENT · DOTAZIONE STANDARD

GH 401 gun with Swivel (n.2 o-ring) and pressure regulator / Pistola GH 401 with Swivel (n.2 o-ring) e regolatore pressione	Bent lance with detergent head, without nozzle Lancia angolata con testina detergente, senza ugello	L=900 mm bent lance with nozzle holder, without nozzle Lancia angolata L=900 mm con testa portaugello, senza ugello
15° / 25° spray nozzle, 1/4" MEG connection Ugello con getto a lama 15° / 25° attacco 1/4" MEG	Rubber delivery hose kit Kit tubo gomma mandata 10 m	Flame control kit Kit comando controllo fiamma