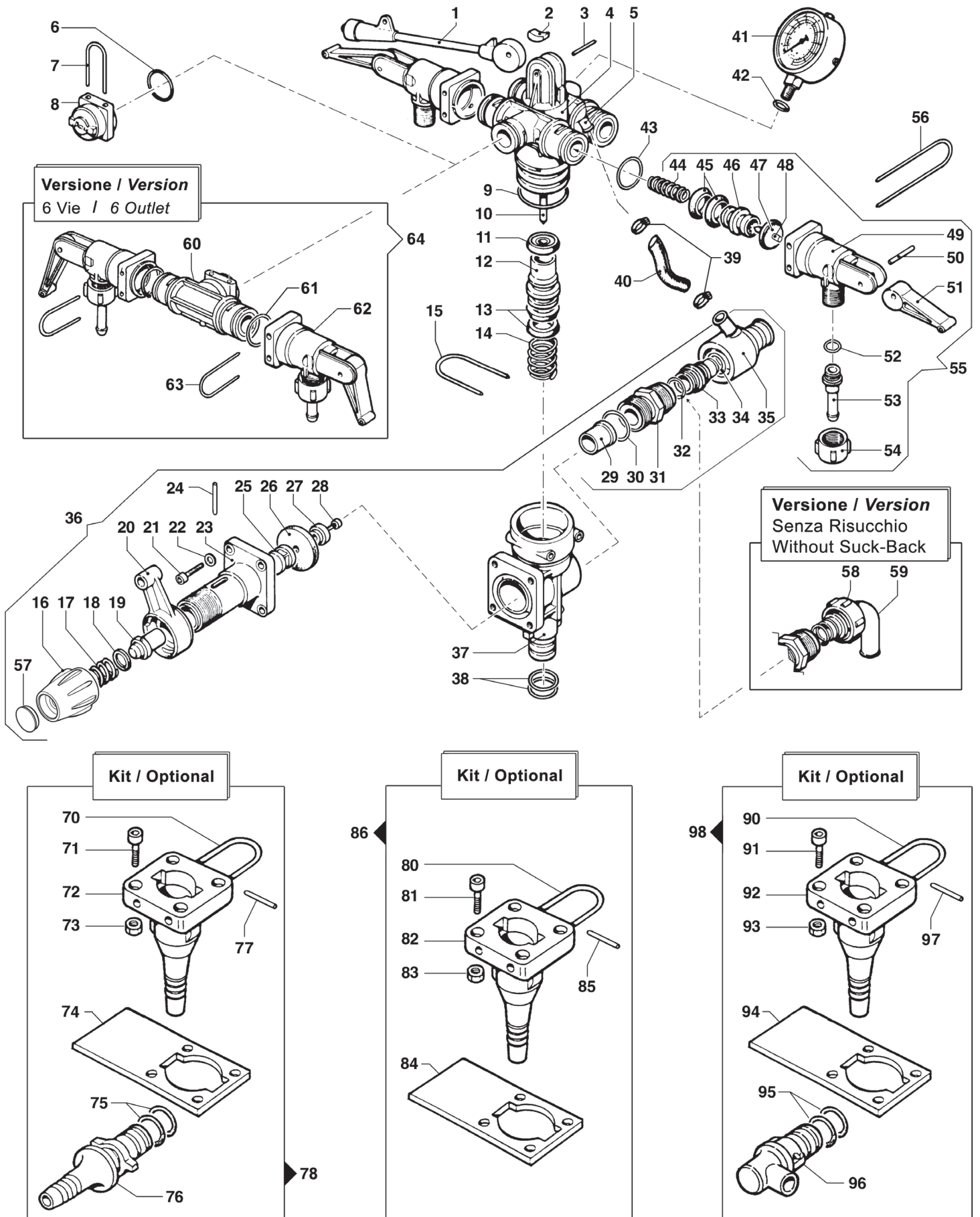


CENTRALINA 4/6V

20 bar

Gruppi Comando Pompe

Pump Control Unit



20 bar

Pump Control Unit

N°	Cod.	Descrizione	Description	Note	Q.ty	Model
1	1600 0027	Leva Comando Rubinetto	Lever		1	
2	2426 0004	Pattino Leva	Lever Guide		1	
3	3005 0063	Spina	Pin	Ø3,5x34,8	1	
4	0424 0184	Corpo Porta Rubinetto	Body		1	con Risucchio with Suck-Back
	0424 0173	Corpo Porta Rubinetto	Body		1	senza Risucchio without Suck-Back
5	2803 0080	Raccordo	Coupling		1	Solo / Only vr Risucchio vr Suck-Back
6	1210 0037	Guarnizione OR	O-Ring	Ø2,5x25	1	
7	1202 0012	Gancio Fissaggio	Hook		1	
8	3202 0024	Tappo	Plug		1	
9	1210 0018	Guarnizione OR	O-Ring	Ø3,53x34,3	1	
10	0015 0028	Asta Rubinetto	Rod		1	
11	1216 0014	Guarnizione	Gasket	Ø8x30x5	1	
12	3600 0024	Valvola Pressione	Pressure Valve		1	
13	1216 0013	Guarnizione	Gasket	Ø22x31x5	2	
14	1802 0068	Molla (Filo Ø3,2)	Spring (Wire Ø3,2)	Øe28,9x32	1	
15	1202 0018	Gancio	Hook		1	
16	1223 0097	Galletto Registro Molla	Wing Nut		1	
17	1802 0053	Molla (Filo Ø3,7)	Spring (Wire Ø3,7)	Øe22x61,5	1	
18	1209 0044	Guarnizione	Gasket	Ø14x22x2	1	
19	0015 0027	Asta Valvola Regolazione	Regulation Valve Rod		1	
20	1600 0023	Leva Comando	Lever		1	
21	3609 0032	Vite	Screw	M6x20	4	
22	2811 0030	Rondella	Washer	Ø6,4x12,5x1,6	4	
23	0424 0075	Corpo Valvola Regolaz.	Regulation Valve Body		1	
24	3005 0027	Spina	Pin	Ø4x40	1	
25	2426 0003	Pattino Valvola Regolaz.	Regulular Valve Guide		1	
26	1800 0043	Membrana Viton® Valvola	Viton® Valve Diaphragm		1	
27	3600 0022	Valvola Pressione	Pressure Valve		1	
28	3609 0047	Vite	Screw	M6x14	1	
29	3009 0047	Sede Valvola Regolaz.	Valve Seat		1	
30	1210 0047	Guarnizione OR	O-Ring	Ø2,62x22,22	1	
31	2000 0013	Nipple	Nipple	30MB-30MB	1	
32	1210 0046	Guarnizione OR	O-Ring	Ø2,62x17,13	1	
33	2803 0081	Raccordo	Hose	Ø21x9,5	1	
34	1210 0179	Guarnizione OR	O-Ring	Ø2,15x17,5	1	
35	2803 0082	Raccordo Rifiuto Diritto	Straight By-pass Tail	Ø23x12	1	
36	1215 0056	Gruppo Valvola Regolaz.	Regulation Valve Ass.y		1	con Risucchio with Suck-Back
	1215 0032	Gruppo Valvola Regolaz.	Regulation Valve Ass.y		1	senza Risucchio without Suck-Back
37	0424 0081	Corpo Gruppo di Comando	Control Assembly Body		1	
38	1210 0002	Guarnizione OR	O-Ring	Ø2,62x20,7	2	
39	1003 0020	Fascetta	Hose Clamp	Ø12-20	2	Solo / Only vr Risucchio vr Suck-Back
40	3208 0291	Tubo Gomma	Rubber Hose	Ø13x21x53	1	
41	1816 0115	Manometro	Pressure Gauge	20bar - 1/4"	1	
42	1209 0029	Guarnizione	Gasket	Ø6x12x4	1	
43	1210 0037	Guarnizione OR	O-Ring	Ø2,5x25	4	
44	1802 0049	Molla (Filo Ø2,4)	Spring (Wire Ø2,4)	Øe14,5x30	4	
45	1216 0008	Guarnizione Viton®	Viton® Gasket	Ø18x26x4	8	
46	3600 0021	Valvola Rubinetto	Tap Valve		4	
47	1216 0007	Guarnizione Viton®	Viton® Gasket	Ø6x26x4	4	
48	0015 0014	Asta Rubinetto	Rod		4	
49	0424 0074	Corpo Rubinetto	Tap Body		4	
50	3005 0023	Spina	Pin	Ø3,5x29,8	4	
51	1600 0024	Leva Comando Rubinetto	Lever		4	
52	1210 0044	Guarnizione OR	O-Ring	Ø2,62x9,92	4	
53	2802 0017	Raccordo p.g. Mandata	Delivery Hose Tail	Ø8x10	4	
54	1200 0031	Galletto	Wing Nut	1/2"GAS Ø12,5	4	
55	1214 0008	Gruppo Rubinetto Leva	Complete Tap for Lever	1/2"GAS	4	
56	1202 0013	Gancio Fissaggio	Hook		2	
57	3202 0254	Tappo	Plug	Vedre / Green	1	

N°	Cod.	Descrizione	Description	Note	Q.ty	Model
Versione						
<i>Version</i>						
58	1200 0008	Galletto	Wing Nut	30MB	1	
59	2801 0013	Raccordo p.g. Curvo	Elbow Coupling	18x23	1	

N°	Cod.	Descrizione	Description	Note	Q.ty	Model
Versione						
<i>Version</i>						
60	0424 0186	Corpo Porta Rubinetto	Body		1	
61	1210 0037	Guarnizione OR	O-Ring	Ø2,5x25	2	
62	1214 0008	Gruppo Rubinetto Leva	Complete Tap for Lever	1/2"GAS	2	
63	1202 0012	Gancio Fissaggio	Hook		2	
64	5020 0005	Kit Trasform. 4 / 6 Vie	Transform. Kit 4 / 6 Out		1	

N°	Cod.	Descrizione	Description	Note	Q.ty	Model
Kit						
<i>Optional</i>						
70	1202 0004	Gancio Fissaggio Mandata	Delivery Hook		1	
71	3609 0034	Vite	Screw	M6x18	4	
72	2803 0029	Raccordo Fissaggio	Mounting Coupling	Ø11x16,5	1	
	2803 0030	Raccordo Fissaggio	Mounting Coupling	Ø15x20	1	
73	0604 0010	Dado	Nut	M6	4	
74	2404 0044	Piastra Fissaggio Racc.	Hose Tail Fixing Plate		1	
75	1210 0002	Guarnizione OR	O-Ring	Ø2,62x20,7	2	
76	2802 0011	Racc. Rapido p.g. Diritto	Straight Quick Coupling	Ø11x16,5	1	
	2802 0009	Racc. Rapido p.g. Diritto	Straight Quick Coupling	Ø15x20	1	
77	0453 0012	Coppiglia	Locking Nut	2x20	1	
78	5004 0028	Kit Comando Distanza Dritto	Straight Remote Control Kit	Ø15x20	1	
	5004 0026	Kit Comando Distanza Dritto	Straight Remote Control Kit	Ø11x16,5	1	

N°	Cod.	Descrizione	Description	Note	Q.ty	Model
Kit						
<i>Optional</i>						
80	1202 0004	Gancio Fissaggio Mand.	Delivery Hook		1	
81	3609 0034	Vite	Screw	M6x18	4	
82	2803 0043	Racc. p.g. Mand. Femm.	Delivery Hose Tail	Ø25	1	
83	0604 0010	Dado	Nut	M6	4	
84	2404 0044	Piastra Fissaggio Racc.	Hose Tail Fixing Plate		1	
85	0453 0012	Coppiglia	Locking Nut	2x20	1	
86	5004 0008	Kit Comando Distanza	Remote Control Kit	Ø25	1	

N°	Cod.	Descrizione	Description	Note	Q.ty	Model
Kit						
<i>Optional</i>						
90	1202 0004	Gancio Fissaggio Mand.	Delivery Hook		1	
91	3609 0034	Vite	Screw	M6x18	4	
92	2803 0029	Raccordo Fissaggio	Mounting Coupling	Ø11x16,5	1	
	2803 0030	Raccordo Fissaggio	Mounting Coupling	Ø15x20	1	
93	0604 0010	Dado	Nut	M6	4	
94	2404 0044	Piastra Fissaggio Racc.	Hose Tail Fixing Plate		1	
95	1210 0002	Guarnizione OR	O-Ring	Ø2,62x20,7	2	
96	2803 0027	Racc. Rapido p.g. Curvo	Elbow Quick Coupling	Ø11x16,5	1	
	2803 0033	Racc. Rapido p.g. Curvo	Elbow Quick Coupling	Ø15x20	1	
97	0453 0012	Coppiglia	Locking Nut	2x20	1	
98	5004 0025	Kit Comando Distanza Curvo	Elbow Remote Control Kit	Ø11x16,5	1	
	5004 0018	Kit Comando Distanza Curvo	Elbow Remote Control Kit	Ø15x20	1	