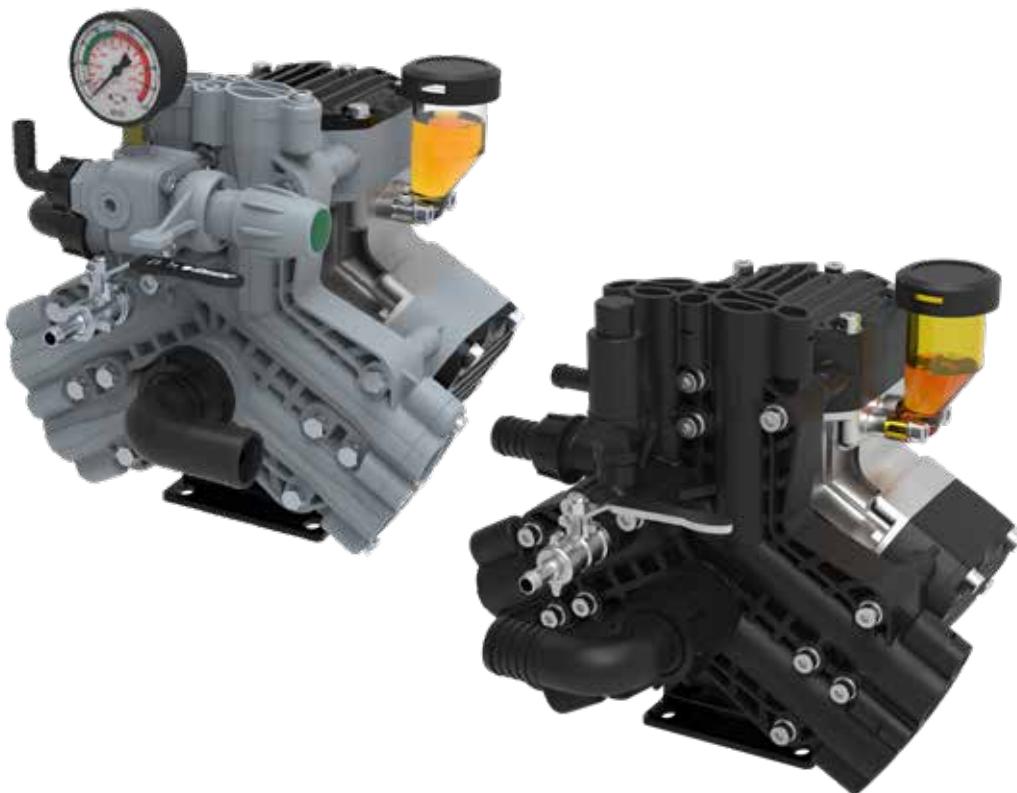


P 40/20 · MP 55

POMPES À MEMBRANE À MOYENNE PRESSION / MITTELDRUCK-MEMBRANPUMPEN



HIGHLIGHTS



20 - 30 bar
290 - 435 p.s.i.



43,5 - 56,5 l/min
11,5 - 14,9 US gpm



550 rpm



2,3 - 4,6 HP
1,69 - 3,44 kW



Polyamide (MP 55)
Polyamid (MP 55)
Polypropylène (P 40/20)
Polypropylen (P 40/20)
Acier inox
Edelstahl



NBR Standard
(MP 55)
DESMOPAN On request
VITON Standard
(P 40/20)

CARACTÉRISTIQUES

Configuration (P 40/20) : 3 membranes en Viton.
Pièces en contact avec le liquide : polypropylène. Acier AISI 316-L. Vis en acier inox AISI 304.
Configuration (MP 55) : 3 membranes en NBR. Pièces en contact avec le liquide : polyamide et acier inox.

AVANTAGES (P 40/20)

La P 40/20 a été spécialement conçue pour les applications nécessitant une résistance maximale à la corrosion. Pour cela, toutes les pièces en contact sont en polypropylène et en acier inoxydable.

AVANTAGES (MP 55)

La MP 55 a été conçue pour répondre aux exigences de l'agriculture biologique et d'une pulvérisation agricole éco-durable, à base de substances naturelles. La MP 55 assure une pression de 30 bar, ce qui la rend parfaite pour le traitement de vignobles, oliveraies et vergers en général.

EIGENSCHAFTEN

Konfiguration: (P 40/20): 3 Viton-Membranen. Teile, die mit der Flüssigkeit in Berührung kommen: Polypropylen. Stahl AISI 316-L. Schrauben aus Edelstahl AISI 304.
Konfiguration: (MP 55): 3 NBR-Membranen. Teile, die mit der Flüssigkeit in Berührung kommen: Polyamid und Edelstahl.

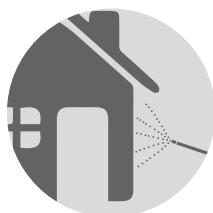
VORTEILE (P 40/20)

P 40/20 wurde speziell für Anwendungen entwickelt, die eine maximale Korrosionsbeständigkeit erfordern. Deshalb bestehen alle Teile, die in Berührung kommen, aus Polypropylen und Edelstahl.

VORTEILE (MP 55)

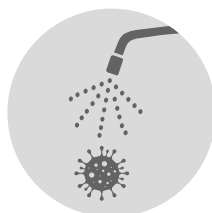
Die MP 55 wurde entwickelt, um den Anforderungen des biologischen Landbaus und einer nachhaltigen landwirtschaftlichen Sprühbehandlung auf Basis natürlicher Substanzen gerecht zu werden. Die MP 55 liefert einen Druck von 30 bar und eignet sich daher perfekt für die Behandlung von Weinbergen, Olivenhainen und Obstplantagen im Allgemeinen.

APPLICATIONS · ANWENDUNGSBEREICHE



Lavage de façades
Fassadenreinigung

P 40/20



Désinfection
Desinfektion

P 40/20



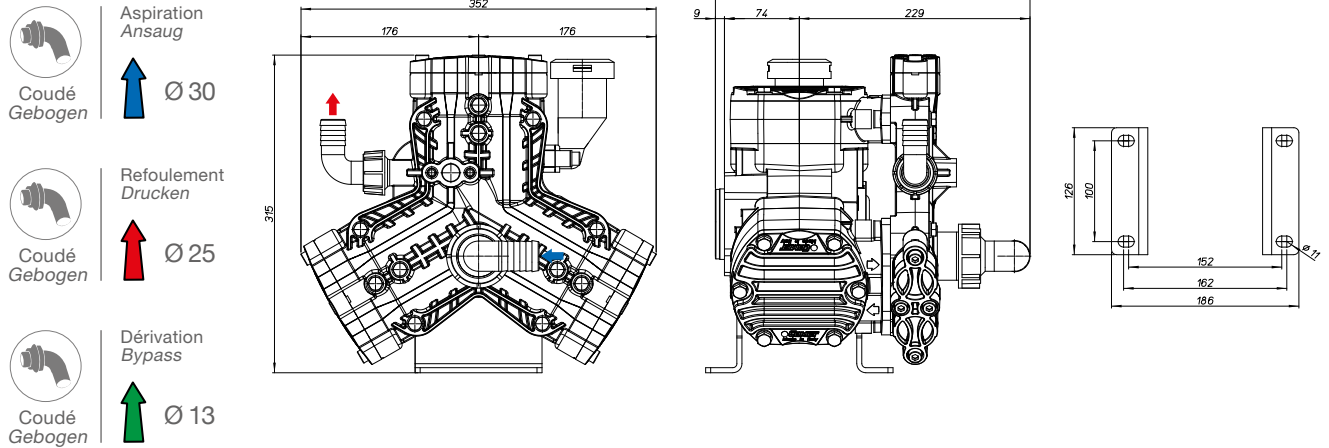
Pulvérisateurs
Sprühgeräte

MP 55



Pulvérisation ponctuelle
Lokalisierte Besprühung

MP 55



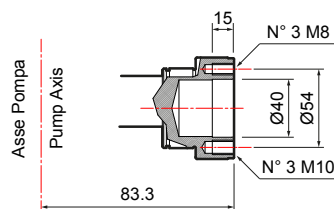
CARACTÉRISTIQUES TECHNIQUES · TECHNISCHE EIGENSCHAFTEN

P 40/20	0 bar - 0 p.s.i.		5 bar - 72 p.s.i.		10 bar - 145 p.s.i.		15 bar - 217 p.s.i.		20 bar - 290 p.s.i.		kg lb	
	RPM	l/min U.S.g.p.m.	HP kW	l/min U.S.g.p.m.	HP kW	l/min U.S.g.p.m.	HP kW	l/min U.S.g.p.m.	HP kW	l/min U.S.g.p.m.		
400	31,8	8,4	0,09 0,07	31,2 8,2	0,6 0,24	30,8 8,1	0,8 0,6	29,9 7,9	1,1 0,8	24,4 7,8	1,5 1,1	13,7 30,2
450	36,0	9,5	0,10 0,07	35,7 9,4	0,6 0,44	34,7 9,2	1,0 0,74	33,8 8,9	1,3 0,96	33,0 8,7	1,6 1,18	
500	40,0	10,6	0,11 0,8	39,5 10,4	0,7 0,51	38,8 10,2	1,2 0,88	33,0 10,0	1,5 1,1	37,0 9,8	2,1 1,54	
550	43,5	11,5	0,12 0,9	43,0 11,4	0,8 0,59	42,5 11,2	1,3 0,96	41,0 10,8	1,7 1,25	41,5 11,0	2,3 1,69	

MP 55	0 bar - 0 p.s.i.		5 bar - 72 p.s.i.		10 bar - 145 p.s.i.		15 bar - 217 p.s.i.		20 bar - 290 p.s.i.		30 bar - 435 p.s.i.		kg lb	
	RPM	l/min U.S.g.p.m.	HP kW	l/min U.S.g.p.m.	HP kW	l/min U.S.g.p.m.	HP kW	l/min U.S.g.p.m.	HP kW	l/min U.S.g.p.m.	HP kW	l/min U.S.g.p.m.		
400	41,1	10,8	0,12 0,09	40,7 10,7	0,58 0,43	40,3 10,7	1,2 0,86	40,0 10,6	1,7 1,27	39,6 10,5	2,3 1,68	39,3 10,4	3,4 2,50	13,7 30,2
450	46,2	12,2	0,13 0,10	45,8 12,1	0,65 0,49	45,4 12,0	1,3 0,96	45,0 11,9	1,9 1,43	44,6 11,8	2,5 1,90	44,2 11,7	3,8 2,82	
500	51,4	13,6	0,15 0,11	50,9 13,4	0,73 0,54	50,4 13,3	1,4 1,07	50,0 13,2	2,1 1,59	49,5 13,1	2,8 2,11	49,1 13,0	4,2 3,13	
550	56,5	14,9	0,16 0,12	56,0 14,8	0,80 0,60	55,5 14,7	1,6 1,18	55,0 14,5	2,4 1,75	54,5 14,4	3,1 2,32	54,0 14,3	4,6 3,44	

VERSIONS DISPONIBLES · ERHÄLTICHE VERSIONEN

A FERMÉ - 6 TROUS
GESCHLOSSEN - 6 LÖCHER



POMPE ET APPLICATIONS · PUMPE UND ANWENDUNGSBEREICHE


APPLICATIONS · ANWENDUNGSBEREICHE	TYPE D'ARBRE · WELLENTYP Code pompe · Pumpencode	APPLICATIONS · ANWENDUNGSBEREICHE
-----------------------------------	---	-----------------------------------

A 
FERMÉ - 6 TROUS
GESCHLOSSEN - 6 LÖCHER



P 40/20
30073-00006
 avec pieds / mit Füßen

MP 55
30072-00004*
 avec pieds / mit Füßen





	Adaptateur 1" 3/8 M Adapter 1" 3/8 M	
1" 3/8 M - 6 trous 1" 3/8 M - 6 Löcher		10001-04575
	Adaptateur d'arbre cylindrique Zylindrischer Wellenadapter	
Ø 30 mm M - 6 trous Ø 30 mm M - 6 Löcher		10001-04576
1" M - 6 trous 1" M - 6 Löcher		10001-04582
	Adaptateur pour moteur hydraulique Adapter für Hydraulikmotor	
Arbre cylindrique Ø 1" avec clavette 6,35 mm Zylinderwelle Ø 1" mit 6,35 mm- Passfeder		10001-00518
Arbre cylindrique Ø 25" avec clavette 8 mm Zylinderwelle Ø 25" mit 8 mm- Passfeder		10001-00530
	Kit poulie Riemenscheiben-Satz	
2 rainures A Ø 292 2 Nuten A Ø 292		10001-04544

A 
FERMÉ - 6 TROUS
GESCHLOSSEN - 6 LÖCHER



P 40/20
30073-00007
 sans pieds / ohne Füßen

MP 55
30072-00005
 sans pieds / ohne Füßen

	Réducteurs pour moteurs à explosion Untersetzungsgetriebe für Verbrennungsmotor	
Extension 3 R.R: 1 : 6,44 - 3600 rpm		10001-04659
Extension 3 R.R: 1 : 6,44 - 3600 rpm		10001-04679
Vis métriques / Metrische Schrauben M8		
	Réducteurs pour moteur électrique Untersetzungsgetriebe für Elektromotor	
Gr. 100 (Hz 50 - 2 pôles / 2-polig) R.R. 1 : 5,09 - 2800 rpm		10001-04660
Gr. 90 (Hz 50 - 2 pôles / 2-polig) R.R. 1 : 5,09 - 2800 rpm		10001-04662

*Avec soupape de sécurité incluse / Sicherheitsventil mitgeliefert.

GROUPES DE COMMANDE SUR POMPE · DRUCKREGLER AN PUMPE

GCP 20 (Uniquement pour / Nur für **P 40/20**)

	DÉBIT FÖRDERMENGE l/min	PRESSION DRUCK bar (p.s.i.)	CODE CODE
	40	20 (290)	42001-00326

GCP 30 (Uniquement pour / Nur für **MP 55**)

	DÉBIT FÖRDERMENGE l/min	PRESSION DRUCK bar (p.s.i.)	CODE CODE
	55	30 (435)	42001-00327

GROUPES DE COMMANDE À DISTANCE · FERN-DRUCKREGLER

(Pour plus de détails, voir page 236 · Nähere Informationen auf Seite 236)

GCP 3V (Uniquement pour / Nur für **MP 55**)

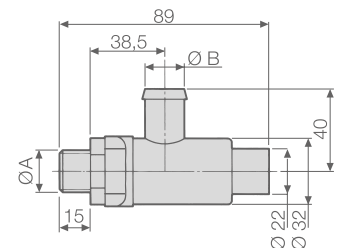
	NO. DE VOIES ANZ. WEGE	PRESSION DRUCK bar (p.s.i.)	CODE CODE
	3	30 (435)	42001-00017

KIT DE COMMANDE À DISTANCE · FERNBEDIENUNGS-SET

	Raccords coudés (Rilsan) Gebogene Anschlüsse (Rilsan)		Raccords droits (Rilsan) Gerade Anschlüsse (Rilsan)
	10001-04592		10001-04591

SOUPAPES DE SÉCURITÉ · SICHERHEITSVENTILE

**Non incluse
Nicht mitgeliefert**





POMPES PUMPEN	KIT SOUPAPE DE SÉCURITÉ (valve incluse) SICHERHEITSVENTIL-SET (Ventil enthalten)	SOUPAPE DE SÉCURITÉ (pièce de rechange) SICHERHEITSVENTIL (Ersatzteil)	CARACTÉRISTIQUES TECHNIQUES · TECHNISCHE EIGENSCHAFTEN			
			Ø A	Ø B mm (in)	PRESSION DRUCK bar (p.s.i.)	Couleur Farbe
MP 55 30072-00005	10002-16308	10002-01445	G 3/8	13 (0,51)	30 (435)	Azur - Hellblau

AUTRES ACCESSOIRES · SONSTIGES ZUBEHÖR

	Protection du cardan Kardanwellenschutz UNI EN ISO 4254	CODE CODE
		10002-01783
	Protection du cardan Kardanwellenschutz	CODE CODE
		10002-01754
	Kit pieds de la pompe Pumpenfüße-Set	CODE CODE
		10001-13746

MOTOPOMPES MOTEUR Á EXPLOSION · MOTORPUMPEN MIT VERBRENNUNGSMOTOR

 CARACTÉRISTIQUES MOTEUR Á EXPLOSION EIGENSCHAFTEN VERBRENNUNGSMOTOR					GROUPES MOTOPOMPES MOTORPUMPENGRUPPEN
Marque Marke	Modèle Modell	Alimentation Kraftstoffart	Puissance nette Nutzleistung HP (kW)	Type de transmission Antrieb	P 40/20  GCP 20 Version acides / Säureversion
HONDA	GX 160 4 temps avec base 4-Takt mit Sockel	Essence Benzin	3,5 (2,6)	Réducteur Untersetzungsgetriebe	33001-01258
	GX 160 4 temps sans base 4-Takt ohne Sockel	Essence Benzin	3,5 (2,6)	Réducteur Untersetzungsgetriebe	33001-01257
	GP 160 H 4 temps avec base 4-Takt mit Sockel	Essence Benzin	4,8 (3,6)	Réducteur Untersetzungsgetriebe	33001-01234
	GP 160 H 4 temps sans base 4-Takt ohne Sockel	Essence Benzin	4,8 (3,6)	Réducteur Untersetzungsgetriebe	33001-01235
LONCIN	G 200 F 4 temps avec base 4-Takt mit Sockel	Essence Benzin	5,5 (4,1)	Réducteur Untersetzungsgetriebe	33001-01237
	G 200 F 4 temps sans base 4-Takt ohne Sockel	Essence Benzin	5,5 (4,1)	Réducteur Untersetzungsgetriebe	33001-01239

MOTOPOMPES ÉLECTRIQUES · ELEKTRISCHE MOTORPUMPEN

CARACTÉRISTIQUES DU MOTEUR ÉLECTRIQUE EIGENSCHAFTEN ELEKTROMOTOR				GROUPES MOTOPOMPES SUR BASE MOTORPUMPENGRUPPEN AUF SOCKEL
Modèle Modell	Puissance Leistung HP (kW)	Type de transmission Antrieb	Code moteur Motorcode	P 40/20 GCP 20 Version acides / Säureversion
MEC 90 V400 * 2 pôles triphasé 2-polig dreiphasig	3,0 (2,2)	Réducteur Untersetzungsgetriebe	10002-01671	33001-01238
MEC 100 V230 2 pôles monophasé 2-polig einphasig	3,0 (2,2)	Réducteur Untersetzungsgetriebe	10002-01668	33001-01236

* Service intermittent périodique S3 (IEC 60034-1) jusqu'à 75%. · Periodischer Aussetzbetrieb S3 (IEC 60034-1) bis zu 75%.

KIT D'ENTRETIEN · WARTUNGSSATZ



SÉRIE BAUREIHE	MODÈLE MODELL	CODE CODE	TYPE DE MEMBRANE MEMBRANTYP
P	40/20	10001-02077	VITON
MP	55	10001-02081	NBR

MEMBRANES · MEMBRANEN

Membrane de la pompe Pumpenmembran	MATÉRIAU · MATERIAL		
	NBR	D	V
	00006-00069	00006-00079	00006-00078